

機能とトリートメント力を極めたハイグレードモデル

P-UPCREA® hair dryer

ピーアップ クレア ヘアドライヤー

「水分子」「低温」「トリートメントの風」で
乾かす他にないドライヤー



ホワイト



ブラック



10の特徴

- 01 日本製へのこだわり
- 02 Turbo・Dry・Setの3段階
- 03 モーターをBLDCにする事で寿命が長持ち、風の質の向上を実現
- 04 温・冷の切り替えがワンタッチ
- 05 より低温設計で髪に優しく、美しく
- 06 省電力化(消費電力&乾燥時間短縮により)
- 07 P-UPの放射率を上げる為、特殊なフロントグリルを新開発して搭載
- 08 コンセントにワンタッチプラグを採用
- 09 軽量設計(510g) ※コードは含みません
- 10 高級感のあるデザイン

ワンタッチプラグ

レバーを押すことで、簡単にプラグを抜くことができます。



製品仕様

品名	ピーアップ クレア ヘアドライヤー
希望小売価格	28,380円(税抜価格25,800円)
カラー	ホワイト/ブラック
電源	AC100V 50/60Hz
消費電力	1000W(TURBO-温風)
温風温度	約90℃(周囲温度30℃の場合。DRYのときの温度)
風量	TURBO:1.1m ³ /分 DRY:0.95m ³ /分 SET:0.65m ³ /分
本体寸法	高さ213×幅236×奥行き75(mm)
化粧箱寸法	高さ113×幅312×奥行き332(mm)
質量	510g(電源コード含まず)
コード長	3.0m
スイッチ	メインSW「SET-DRY-TURBO」 クールSW
付属品	フード
安全装置	温度過昇防止装置(サーモスタット・温度ヒューズ)
生産国	日本
保証期間	6ヶ月

低温

低温であり、風が涼しく感じる特殊な構造

即乾

1000Wなのにハイパワーに感じる即乾力。根元からしっかり乾き、頭皮環境を整える

しっとり

風を当てるだけ、手櫛なしでもまとまり・手触りが整う

ツヤ

感動的な仕上がりのクオリティ その違いは一目瞭然

カールドライヤーでありながら美容機器

カールドライヤーの概念を覆し
美顔器と噂される人気商品

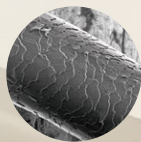
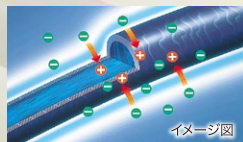
空気中や髪の水分を細分化することで
髪の内部に吸収し、偏った水分バランスや
キューティクルを整えます。

痛んだ髪



静電気などでプラスイオンが発生すると、
キューティクルが痛みやすくなります。

潤いのある髪



テンション植毛



髪にテンションをかけやすく、
毛先をしっかりキャッチします。

弾カピン

ピンに適度な弾力があり先玉
加工をしているので、頭皮にや
さしく、髪をしっかり捕らえます。

キャッチコーム (スタイリングブローブラシベース)

レイヤースタイル等の毛先もしっかりキャッチ。

取り外し・水洗いOK

ブラシベースがワンタッチで取り外せるので、
水洗いが簡単にできます。



電力切替スイッチ



AC100V 350W
AC120V 500W



AC200V 350W
AC240V 500W

Aタイプ(基本仕様)



Cタイプ(付属品)



※ 国によって電圧やプラグ形状が異なります。ご使用の際は、取扱
説明書内「電圧とプラグ一覧」にてご確認ください。
※ Aタイプ・Cタイププラグの使えない地域でご使用の際は、その
地域に合った変換プラグを別途お買い求めください。

P-UP CREA® curl dryer

ピーアップ クレア カールドライヤー

製品仕様

品名	ピーアップ クレア カールドライヤー
希望小売価格	16,280円(税抜価格14,800円)
カラー	ホワイト
電源	AC 100-120V/AC 200-240V 切替式 50/60Hz
消費電力	350W(100/200V) 500W(120/240V)
温風温度	100℃(120/240V)※周囲温度30℃の場合。アタッチメントを取り外したときの温度
サイズ	高さ51x幅217x奥行き46mm(本体のみ) 高さ51x幅334x奥行き46mm(ブラシ付)
質量	約265g(本体のみ) 約355g(ブラシ付)
コード長	1.7m
付属品	スタイリングブローブラシ/Cタイプ変換プラグ
安全装置	温度過昇防止装置(サーモスタット・温度ヒューズ)
保証期間	1年

MADE
IN JAPAN

使い方



代理店

FRONTe 株式会社フロンテ

東京都豊島区北大塚2-20-4 北大塚橋義ビル4F Tel:03-3868-3955

※当パンフレット及び、株式会社フロンテのサイトに使用しているテキスト・画像の無断転載・複製を固く禁じます。