

P-UP CREA® TREATMENT COMB

女性の髪の悩み

- ✓ くせ毛・パサつき
- ✓ 枝毛
- ✓ 艶感・質感
- ✓ 静電気

現場の美容師さんに実際に使用して頂き、髪の悩みを解決できたのかをまとめました！

髪の毛の中間部から毛先のダメージ毛に、通常のコムでコーミングすると引っかかってしまいかえって髪の毛を傷つけてしまうがこのコムを使うとほとんど引っかからない。

これから乾燥シーズンに入り、静電気予防のためスタイリング剤やオイルが必要な場面でもこのコムだけで解決できるのではないかと期待しています。

髪の毛の広がりとうねりが、梳かしただけでおさまリトリートメントしたような艶感、質感が出る!!

不思議なことに梳かしたただけなのにハリコシがでた。

ドライ状態でくせ毛でごわついている人に使用すると、髪の毛がまとまり手触りが本当に良い!!

ウェット状態で梳かしていくとどんどん髪質が良くなっていくような感じがする。

トリートメントをつけてコーミングすると髪の毛1本1本馴染みやすく髪の毛の内部に浸透していくのがわかり髪の毛がサラサラ。

P-UP クレア® トリートメントコム

定価 4,500円(税抜)

- 材質:ABS樹脂
- 重量:34g
- 耐熱温度:70℃

- 材質が熱に弱いので、ドライヤーの熱風を直接当てると、変形・変色の恐れがあります。
- 持ち手に細かいスジがありますが、製造工程上避けられないものです。不良品ではございませんので予めご了承ください。

「梳かすだけ」超美振動P-UP®波が、美しい髪へと導きます

BRUSH & COMB

For Professional

P-UP クレア® カットコム シリーズ

超美振動P-UP®波の働きで、今までにない上質な仕上がりに

Ring Comb

ブラック ホワイト

P-UP CREA®トリートメントコム リングコム

定価 各1,800円(税抜)

Single

ブラック ホワイト

P-UP CREA®トリートメントコム カットコム シングル(通し)

定価 各2,000円(税抜)

Double

ブラック ホワイト

P-UP CREA®トリートメントコム カットコム ダブル(引分)

定価 各2,000円(税抜)

- 材質:ブラック ポリアセタール(ガラス繊維入り) ホワイト ABS樹脂
- 耐熱温度:ブラック 150℃ ホワイト 80℃

代理店

超美振動P-UP®波が美しく健康な髪と頭皮を育む

MADE IN JAPAN

FRONTe

FRONTe 株式会社フロンテ

東京都豊島区北大塚2-20-4 北大塚橋義ビル4F
Tel:03-3868-3955 <http://fronte-w.com>

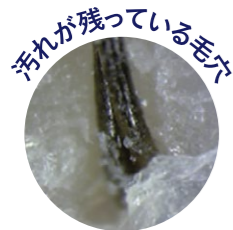
※当パンフレット及び、株式会社フロンテのサイトに使用しているテキスト画像の無断転載・複製を固く禁じます。

シャンプーで一番大事なこと!

何故このブラシを発売しようと思ったのか?

どんなに高級なシャンプーを使おうが、流しがきちんとできないと、その効果は半減するばかりか、頭皮が夕方には臭ったり、荒れたり、かゆみが出たり、毛が抜けやすくなったり、細くなったり、ボリュームが出にくくなったりします!

最低でも3分程は流すことが正しいシャンプーです



また、トリートメントもよく流していますか? 長くおくとトリートメント効果が高まると勘違いしていませんか? トリートメントは油なので頭皮の毛穴に詰まりやすく、トラブルの原因になります。

お客様には言にくい... 美容室あるある話

美容室に行くときカットなどをする前、まずはすすぎますよね。右の写真は、どう見てもシャンプー剤を使っているように見えますが、実は自宅から美容室に行ってシャワーで流したところです。髪や頭皮にシャンプー剤が残留している方が結構多いとのこと。



これ、実はシャンプー剤をつける前の状態なんです!



美容室専売品

シャンプーソムリエ スカルプブラシ

定価 6,800円(税抜)

■サイズ:99mm ■重量:72g
■耐熱温度80℃ ■材質:ABS樹脂 毛:ナイロン

それは、シャンプーで一番大切なのが
すすぎ(流し)だからです

ほとんどの人が正しいシャンプーを習っていない!

皆さんシャンプーは自己流ですよね?!

美容室でのシャンプータイムは平均すると10分程度。訓練されたシャンプーのプロでも、10分間でやっと頭皮を綺麗にすることができるのです。

実は洗えていません!

知っていますか?

頭皮の毛穴の数、髪の毛の本数

髪の毛は約10万本生えていると言われています。薄めの前髪程度で1000本もあるんです。毛根からは平均3本程度の髪が生えているので、約3.3万個の毛穴があるんです!

髪の毛1000本で、大体こんな感じです

頭皮への到達性の比較



明らかに、**シャンプーソムリエスカルプブラシ**が細かく毛穴に届いているのが一目瞭然! 汚れがきれいになり頭皮環境が整い、育毛や発毛にもつながります。

使い方

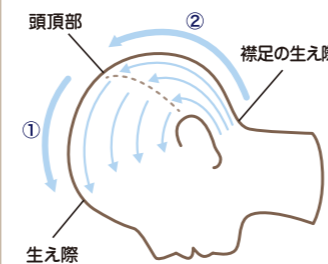
1 すすぎ

シャワーの当てる方向にブラシを入れながら、縦方向に毛流れを徐々に整えます。

Point ●生え際 ●頭頂部 ●襟足の生え際 を起点にしてブラッシングします

Step1

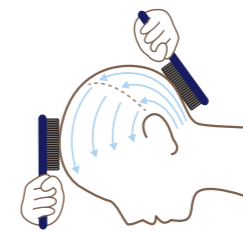
①頭頂部から生え際、②襟足の生え際から頭頂部に向かってブラシをスルーして毛流れを整えます。



Step2

ブラシが通るようになったら、ブラシを頭皮にピタッと当てて縦方向に何度か部位を変えながらスルーを繰り返します。

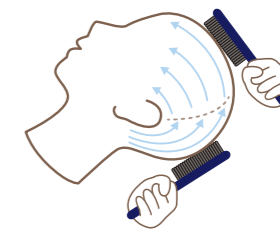
頭頂部から生え際、襟足の生え際から頭頂部と各30秒程を目安に。



Step3

Step1・2を上向きでも同じように繰り返してください。

頭頂部から襟足の生え際、生え際から頭頂部とスルーします。



※Step1・2、Step3は反転しても構いません

Point 髪が長い方は毛先を梳かして絡まりを取ります。その後、頭皮を中心にブラシを通してください

2 シャンプー

【すすぎ】を終えてからシャンプーを行います。Step1・2・3と同様にブラシをスルーしてください。

3 シャンプー剤をすすぐ

すすぎが不十分だとトラブルが多くなると言われています。Step1・2・3と同様にブラシをスルーしてください。すすぎの目安は、各部位1分程度を目安にしてください。